

Notre environnement

Située à mi-chemin entre Rouen et Évreux, la Résidence Les Rivalières est implantée au cœur d'un parc naturel, à proximité des bords de l'Eure.

Elle vous accueille dans un tout nouveau bâtiment et bénéficie du calme d'un quartier résidentiel. Elle est par ailleurs facilement accessible par le réseau routier.



Nos solutions d'accueil

♥ Séjour permanent

Un accompagnement 24h/24 et 7j/7 dans un environnement adapté et sécurisé lorsque la prise en charge médicalisée est nécessaire.

♥ Hébergement temporaire

Pour une convalescence, en sortie d'hospitalisation, un besoin ponctuel de repos ou pendant les vacances de vos proches...

♥ Unité protégée

Un accompagnement spécifique pour les personnes souffrant de la maladie d'Alzheimer ou de troubles apparentés.

♥ Pôle d'Activités et de Soins Adaptés

De jour comme de nuit et 7j/7, notre PASA accueille les résidents présentant des troubles modérés du comportement dans un espace spécifiquement aménagé et sécurisé.

Pour vous rendre à la résidence

- En voiture
À 31 km de Rouen
À 31 km d'Évreux
Facilement accessible par la N154, sorties n° 7 et 8
Possibilité de parking gratuit à disposition des visiteurs
- En bus
Lignes 1 et 2 bus Agglobus

Résidence Les Rivalières

80 rue Sainte-Marguerite - 27100 Le Vaudreuil
Tél. : 02 32 61 05 60 - Fax : 02 32 61 05 40
rivalieres-vaudreuil@domusvi.com

Retrouvez toute l'actualité de notre résidence sur
www.lesrivalieres.com

0 800 145 819 Service & appel gratuits

Résidence médicalisée

Les Rivalières

Le Vaudreuil



Résidence neuve
Ouverture
à l'automne 2020

Domus 
En toute confiance



Un lieu conçu pour votre confort et votre bien-être

- **Un grand jardin** avec patio, chemin de promenade, parcours de santé et terrasses aménagées
- **Une terrasse** avec pergola au 3^e étage dédiée au Pôle d'Activités et de Soins Adaptés
- **Un salon d'accueil** en atrium avec puits de lumière, espace de vie central de la résidence
- **Une grande salle d'animation** dotée de grandes baies vitrées et largement ouverte sur le patio
- **Des salons plus intimes** répartis dans les étages
- **Des chambres spacieuses**, lumineuses et personnalisables avec salle de bains individuelle
- **Un pôle rééducation** doté de matériel moderne, une balnéothérapie
- **Un jardin thérapeutique** et un espace à jardiner
- **Un salon de coiffure** et d'esthétique (voir tarifs affichés)
- **Les animaux de compagnie bienvenus** sous conditions
- **L'application FamilyVi qui favorise le lien** entre familles et résidents : un kiosque d'information, une boutique en ligne, une conciergerie

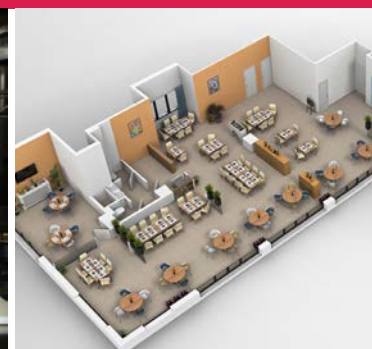


Nos atouts

- ♥ **Une résidence neuve, élégante** et lumineuse, conçue pour faciliter la circulation et les échanges
- ♥ **Un lieu de vie dynamisé** par des projets novateurs, un **PASA ouvert 24h/24**, une approche **Montessori**
- ♥ **Des équipements** et spécialistes de la rééducation

La restauration DomusVi

- **Des repas variés** et savoureux cuisinés sur place
- **Des fruits et légumes de saison** privilégiés
- **Des menus élaborés** par une diététicienne
- **Le respect des préférences** et régimes alimentaires
- **Le petit-déjeuner servi en chambre**, le déjeuner et le dîner au restaurant
- **Un restaurant** ouvert aux invités sur réservation
- **Des vins à la carte**



Des activités et animations à partager

- **Des animations** pour votre détente et susciter votre curiosité : spectacles de cirque, danse ou chanson, atelier peinture...
- **Des activités divertissantes** : revue de presse, jeux de société, atelier chansons, loto, cuisine...
- **Des ateliers à visée thérapeutique** : mémoire, gymnastique douce avec l'association Siel Bleu...
- **Des activités intergénérationnelles** avec les enfants des écoles des environs
- **Des sorties variées** : après-midi à la foire Saint-Michel, vacances au bord de la mer, promenades en forêt et au lac, sortie shopping en ville, visite du château de Versailles...
- **Une ouverture sur la vie communale**, des liens avec les associations locales



L'accompagnement personnalisé DomusVi

- **Une entrée en résidence étudiée** avec vous et vos proches
- **Une écoute attentive** pour déterminer votre projet de soin
- **Une attention permanente** à votre bien-être
- **Un dialogue favorisé** avec vos proches
- **Une équipe formée et qualifiée** à votre écoute, des professionnels libéraux peuvent compléter la prise en charge